

MIX6013/MIX6013A 红外二氧化碳气体传感器

版本号: 1.0

特点:

- *小体积
- *低功耗
- *高精度
- *多接口输出
- *长寿命

应用:

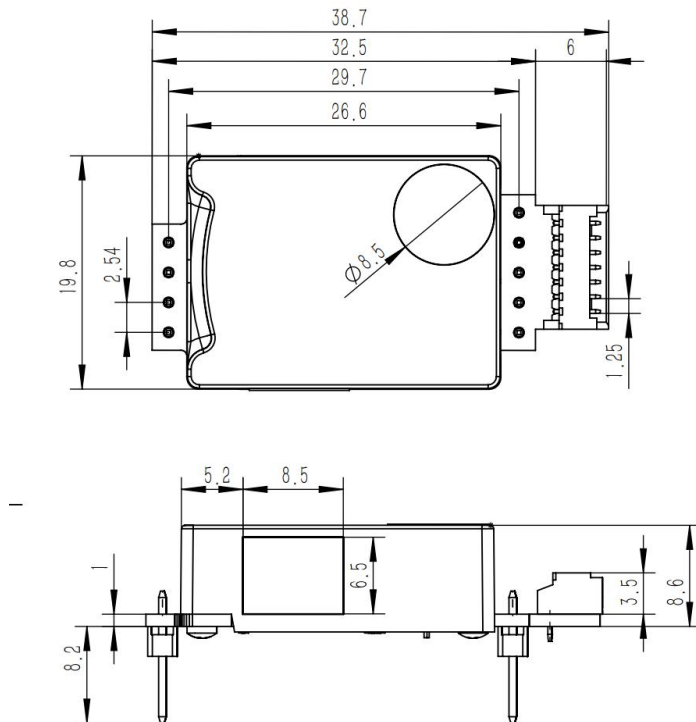
- *室内空气质量监控
- *HVAC系统
- *新风设备
- *空气净化设备
- *风扇、窗户自动控制

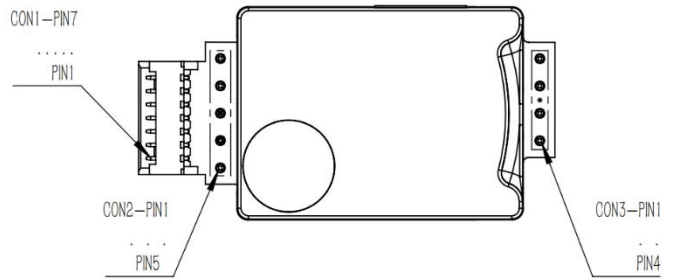
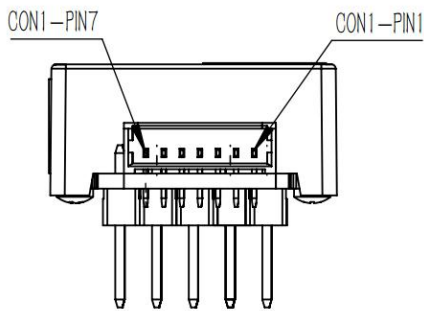
MIX6013/MIX6013A 是一款紧凑型的二氧化碳传感器, NDIR 检测原理。具有体积小、功耗低、精度高的特点。

每个传感器都具有 UART、PWM 等多种输出接口, 可以单独校准。可以很方便的与用户进行产品的对接。可广泛应用于暖通空调通风控制、室内空气质量检测等。



尺寸图:



管脚定义：


CON1		
序号	引脚定义	描述
1	CAL	零点调整输入
2	-	预留
3	GND	公共接地
4	VDD	电源电压
5	RXD	UART (RXD) 数据输入
6	TXD	UART (TXD) 数据输出
7	PWM	脉宽调制

CON2			CON3		
序号	引脚定义	描述	序号	引脚定义	描述
1	-	预留	1	VDD	电源电压
2	RXD	UART (RXD) 数据输入	2	GND	公共接地
3	TXD	UART (TXD) 数据输出	3	-	预留
4	-	预留	4	PWM	脉宽调制
5	CAL				

规格参数：

项目	参数
检测范围	400~5000ppm (400~10000ppm 可选)
工作原理	非色散红外 (NDIR)
工作电压	4.5~5.5V DC
工作电流	120mA 峰值, 20mA 平均
精度	± (50ppm+5%读数值)
预热时间	3min
响应时间	T90 < 120s
检测间隔	2s
工作条件	0~50°C/0~90%RH(无凝结)
储存条件	-20~60°C/0~90%RH(无凝结)
通讯接口	UART 电平 (3.3V) PMW
尺寸	39 x 20 x 9.2 (mm)
重量	约 5g
寿命	>5 年

注意事项：

- *本产品属于静电敏感元件。在装配和应用本产品过程中，建议使用静电防护设备。
- *规格书中描述的精度为出厂精度，长期保存后需要经过校准，方能达到出厂精度。
- *在传感器的焊接、安装、使用等过程中应避免其镀金塑胶腔体承受任何方向的压力。
- *传感器如需放置于狭小空间，此空间应通风良好，特别是两扩散窗应处在通风良好的位置。
- *传感器应远离热源，并避免阳光直射或其他热辐射。
- *传感器应定期校准，校准周期建议小于等于 6 个月。
- *不要在粉尘密度大的环境长期使用传感器。
- *为保证传感器能够正常工作，供电电压须保持在 4.5V~5.5V DC 范围中，供电电流须不低于 150mA，不在此范围内，可能会引起传感器故障，传感器输出浓度偏低或传感器不能正常工作。
- *手动校准零点或发送命令校准零点时，须在稳定的气体环境 (400ppm) 下连续工作 20 分钟以上。

深圳市美克森电子有限公司

地址：深圳市龙华新区大浪街道华繁路

永泰工业园 B 栋 4 楼

邮编：518000

电话：0755-86635585

邮箱：mix@mixsen.com

网站：www.mixsen.com